



## เอกสารแบบ 2

### สำหรับประธานบัตร



## ประทานบัตร

เพื่อการทำเหมืองประเภทที่ ๒

ประทานบัตรเลขที่... ๒๘๔๖๕ / ๑๖๔๔๙ .....

ออกให้แก่..... ห้างหุ้นส่วนจำกัด มาตรศรีจักรกล..... อายุ..... ปี สัญชาติ..... ไทย.....

หมายเลขบัตรประจำตัวประชาชน/ ทะเบียนนิติบุคคลเลขที่..... ๐๙๒๓๕๓๒๐๐๐๒๐๖.....

อยู่บ้านเลขที่/สำนักงานเลขที่..... ๘..... ตรอก/ซอย.....

ถนน..... หมู่ที่..... ๒..... ตำบล/แขวง..... พลับพลาไชย.....

อำเภอ/เขต..... อุทอง..... จังหวัด..... สุพรรณบุรี.....

เพื่อให้ทำเหมืองแร่ประเภทที่ ๒ ชนิดแร่..... หินอุตสาหกรรมชนิดหินปูนเพื่ออุตสาหกรรมก่อสร้าง.....

ณ ตำบล..... พลับพลาไชย..... อำเภอ..... อุทอง..... จังหวัด..... สุพรรณบุรี.....

มีอายุ..... ๓๐..... ปี นับแต่วันที่..... ๒๐..... เดือน..... ตุลาคม..... พ.ศ. ๒๕๖๔..... ถึงวันที่..... ๑๙..... เดือน..... ตุลาคม..... พ.ศ. ๒๕๙๔.....

จำนวนเนื้อที่..... ๑๕๒..... ไร่..... ๓..... งาน..... ๐๘..... ตารางวา ตามแผนที่แนบท้ายประทานบัตรฉบับนี้

โดยมีเงื่อนไขสาระสำคัญที่กำหนดไว้ตามลำดับ ดังต่อไปนี้

(๑) แผนที่แนบท้ายประทานบัตร

แสดงไว้ในลำดับที่ ๒

(๒) เงื่อนไขการอนุญาตประทานบัตร

แสดงไว้ในลำดับที่ ๓

(๓) แผนผังโครงการทำเหมือง

แสดงไว้ในลำดับที่ ๔

(๔) มาตรการป้องกันและแก้ไขผลกระทบสิ่งแวดล้อม

แสดงไว้ในลำดับที่ ๕

(๕) บันทึกข้อตกลงการจ่ายผลประโยชน์พิเศษแก่รัฐ

แสดงไว้ในลำดับที่ ๖

(๖) บันทึกการต่ออายุประทานบัตร

แสดงไว้ในลำดับที่ ๗

(๗) บันทึกการโอนประทานบัตร

แสดงไว้ในลำดับที่ ๘

(๘) บันทึกการสวมสิทธิ

แสดงไว้ในลำดับที่ ๙

(๙) บันทึกการเปลี่ยนชื่อหรือสถานภาพ

แสดงไว้ในลำดับที่ ๑๐

(๑๐) บันทึกการเปลี่ยนแปลง กรณีขอเพิ่มเติมชนิดของแร่ที่จะทำเหมือง

วิธีการทำเหมือง แผนผังโครงการทำเหมือง เงื่อนไขเพิ่มเติม และ

ประเภทของการทำเหมือง

แสดงไว้ในลำดับที่ ๑๑

(๑๑) บันทึกการรับช่วงการทำเหมือง

แสดงไว้ในลำดับที่ ๑๒

(๑๒) บันทึกการเปลี่ยนแปลงการคืนพื้นที่บางส่วน

แสดงไว้ในลำดับที่ ๑๓

(๑๓) แผนงานที่แสดงการเปลี่ยนแปลงเขตการคืนพื้นที่บางส่วน

แสดงไว้ในลำดับที่ ๑๔

ออกให้ ณ วันที่..... ๒๐..... เดือน..... ตุลาคม..... พ.ศ. ๒๕๖๔.....



ลำดับที่ ๒

แผนที่แนบท้ายประทานบัตรที่ ๒๘๔๖๕ / ๑๖๔๔๙

จากมุมหมายเลข..

จากมุมหมายเลข

จากมุมหมายเลข

ลำดับชุด L 7018 ระหว่างที่ 4938 II จากมุมหมายเลข

จากมุมหมายเลข

จากมุมหมายเลข

จากมุมหมายเลข

จากมุมหมายเลข

จากมุมหมายเลข

จากมุมหมายเลข

จากมุมหมายเลข

จากมุมหมายเลข

จากมุมหมายเลข

จากมุมหมายเลข

จากมุมหมายเลข

จากมุมหมายเลข

จากมุมหมายเลข

จากมุมหมายเลข

จากมุมหมายเลข

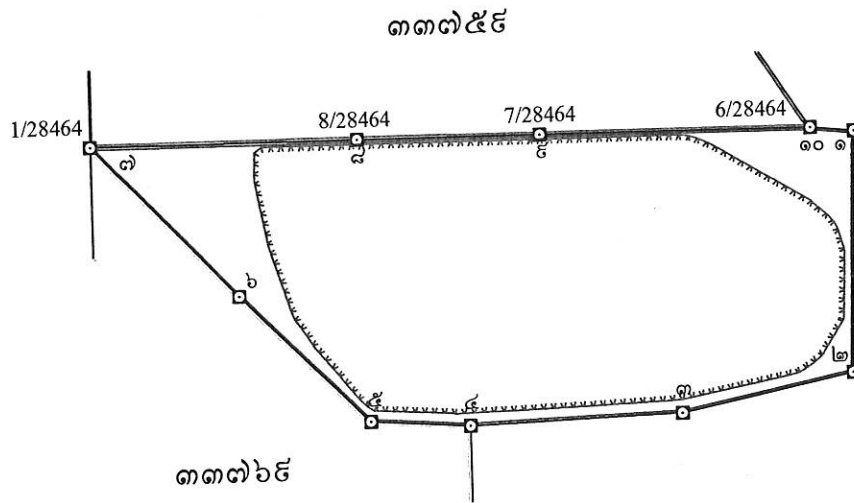
จากมุมหมายเลข

คำขอที่ ๒ / ๒๕๖๐

อ. 588400 เมตร

น. 1608600 เมตร

GN.



เนื้อที่ ๑๕๒ ไร่ ๓ งาน ๐๘ ตารางวา

มาตราส่วน ๑ : ๑๐,๐๐๐

จากมุมหมายเลข ๑ ถึงมุมหมายเลข ๒ ทิศ ๑๘๑ องศา ๓๘ ลิปดา ระยะ ๓๓๓.๓๘๕ เมตร

จากมุมหมายเลข ๒ ถึงมุมหมายเลข ๓ ทิศ ๒๕๘ องศา ๓๐ ลิปดา ระยะ ๒๓๓.๒๕๑ เมตร

จากมุมหมายเลข ๓ ถึงมุมหมายเลข ๔ ทิศ ๒๖๘ องศา ๐๗ ลิปดา ระยะ ๒๘๖.๑๓๓ เมตร

จากมุมหมายเลข ๔ ถึงมุมหมายเลข ๕ ทิศ ๒๗๑ องศา ๕๐ ลิปดา ระยะ ๑๓๕.๐๗๖ เมตร

จากมุมหมายเลข ๕ ถึงมุมหมายเลข ๖ ทิศ ๓๑๔ องศา ๓๕ ลิปดา ระยะ ๒๔๑.๔๐๔ เมตร

[illegible]



## ประทานบัตร

เพื่อการทำเหมืองประเภทที่ ๒

ประทานบัตรเลขที่ ๓๓๓๕๕/๑๖๔๕๐

ออกให้แก่.....บริษัท ศิลามาตริ์ จำกัด.....อายุ.....ปี สัญชาติ...ไทย...

หมายเลขบัตรประจำตัวประชาชน/ ทะเบียนนิติบุคคลเลขที่.....๐๘๒๕๕๓๓๐๐๐๐๑๐.....

อยู่บ้านเลขที่/สำนักงานเลขที่.....๒๓๔.....ตรอก/ซอย.....

ถนน.....หมู่ที่.....๑๓.....ตำบล/แขวง.....พลับพลาไชย.....

อำเภอ/เขต.....อุททอง.....จังหวัด.....สุพรรณบุรี.....

เพื่อให้ทำเหมืองแร่ประเภทที่ ๒ ชนิดแร่.....หินอุตสาหกรรมชนิดหินปูนเพื่ออุตสาหกรรมก่อสร้าง.....

ณ ตำบล.....พลับพลาไชย.....อำเภอ.....อุททอง.....จังหวัด.....สุพรรณบุรี.....

มีอายุ.....๓๐.....ปี นับแต่วันที่.....๒๐.....เดือน.....ตุลาคม.....พ.ศ. ๒๕๖๔.....ถึงวันที่.....๑๙.....เดือน.....ตุลาคม.....พ.ศ. ๒๕๙๔.....

จำนวนเนื้อที่.....๒๓๔.....ไร่.....งาน.....๘๔.....ตารางวา ตามแผนที่แนบท้ายประทานบัตรฉบับนี้

โดยมีเงื่อนไขสาระสำคัญที่กำหนดไว้ตามลำดับ ดังต่อไปนี้

- |   |                      |
|---|----------------------|
| (๑) แผนที่แนบท้ายประทานบัตร   | แสดงไว้ในลำดับที่ ๒  |
| (๒) เงื่อนไขการอนุญาตประทานบัตร   | แสดงไว้ในลำดับที่ ๓  |
| (๓) แผนผังโครงการทำเหมือง   | แสดงไว้ในลำดับที่ ๔  |
| (๔) มาตรการป้องกันและแก้ไขผลกระทบสิ่งแวดล้อม  | แสดงไว้ในลำดับที่ ๕  |
| (๕) บันทึกข้อตกลงการจ่ายผลประโยชน์พิเศษแก่รัฐ   | แสดงไว้ในลำดับที่ ๖  |
| (๖) บันทึกการต่ออายุประทานบัตร  | แสดงไว้ในลำดับที่ ๗  |
| (๗) บันทึกการโอนประทานบัตร  | แสดงไว้ในลำดับที่ ๘  |
| (๘) บันทึกการสวมสิทธิ   | แสดงไว้ในลำดับที่ ๙  |
| (๙) บันทึกการเปลี่ยนชื่อหรือสถานภาพ   | แสดงไว้ในลำดับที่ ๑๐ |
| (๑๐) บันทึกการเปลี่ยนแปลง กรณีขอเพิ่มเติมชนิดของแร่ที่จะทำเหมือง<br>วิธีการทำเหมือง แผนผังโครงการทำเหมือง เงื่อนไขเพิ่มเติม และ<br>ประเภทของการทำเหมือง | แสดงไว้ในลำดับที่ ๑๑ |
| (๑๑) บันทึกการรับช่วงการทำเหมือง  | แสดงไว้ในลำดับที่ ๑๒ |
| (๑๒) บันทึกการเปลี่ยนแปลงการคืนพื้นที่บางส่วน   | แสดงไว้ในลำดับที่ ๑๓ |
| (๑๓) แผนงานที่แสดงการเปลี่ยนแปลงเขตการคืนพื้นที่บางส่วน   | แสดงไว้ในลำดับที่ ๑๔ |

ออกให้ ณ วันที่.....๒๐.....เดือน.....ตุลาคม.....พ.ศ. ๒๕๖๔.....

แผนที่แนบท้ายประกาศนียบัตรที่.....๓๓๓๕๕ / ๑๖๔๕๐.....

คำขอที่.....๓ / ๒๕๖๐.....

ลำดับชุด L 7018 ระยะเวลาที่ 4938 II

จากมูหมาย!

จากมุมมอง

จากมุมหมา

จากมุมมอง

จากมุมหนึ่ง

จากมุมห

ຈາກນັ້ນ

จากมุมมอง

ຈາກນີ້

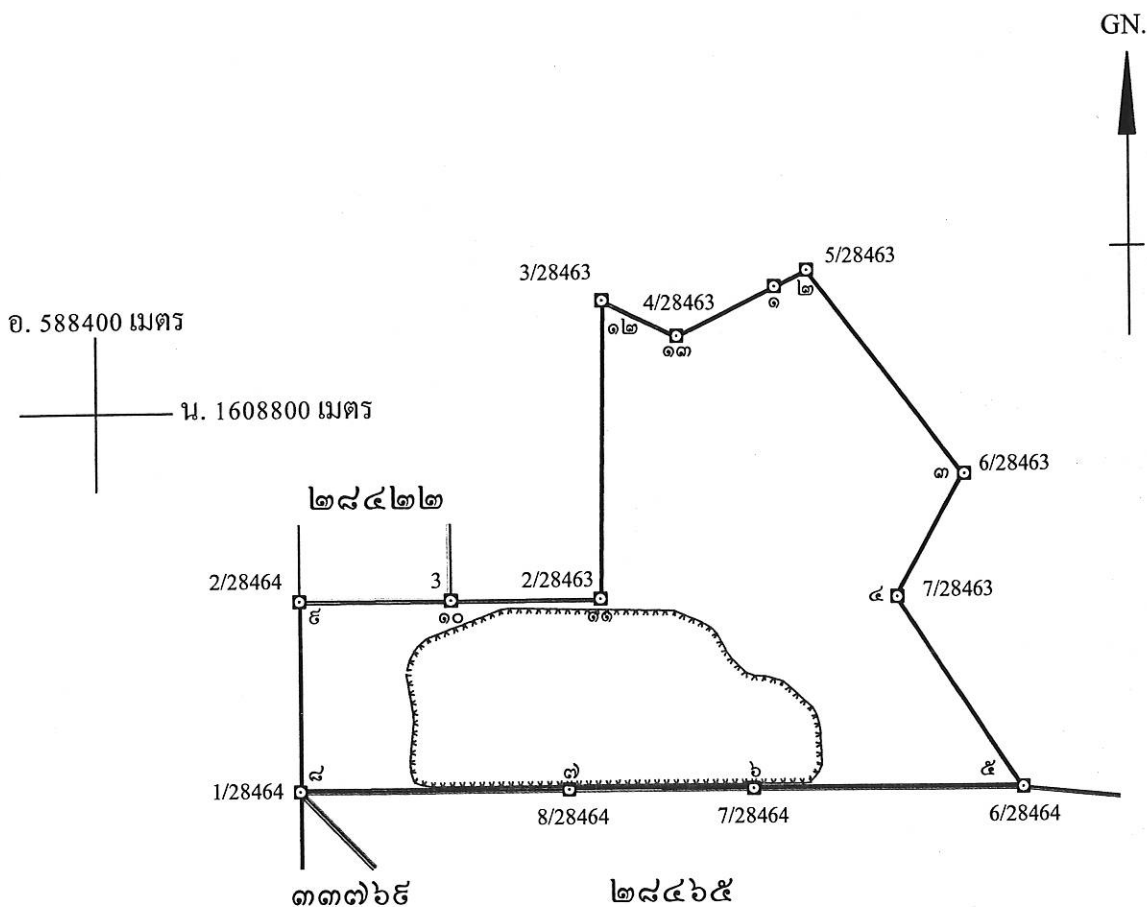
ຈາກນີ້

จาก'

ຈາກ

๑๑

๑



เนื้อที่ ๒๓๙ ไร่ งาน ๘๔ ตารางวา

มาตราส่วน.....๑:๑๐,๐๐๐.....

จากมมหมายเลข.....๑.....ถึงมมหมายเลข.....๒.....ทิส. ๖๓.....องศา.....๕๓.....ลิปดา ระยะ.....๔๘.๗๓๕.....เมตร

จากมหมมาเลข.....๒.....ถึงมหมมาเลข.....๓.....ทศ.๑๔๑.....องศา.....๓๕.....ลิปดา ระยะ.....๓๔๑.๖๕๕.....เมตร

จากหมายเลข.....๓.....ถึงหมายเลข.....๔.....ทศ.๒๐๕.....องศา.....๕๒.....ลิปดา ระบุ.....๑๙๕๕๔๔.....เมตร

จากมูหมายเลข.....๔.....ถึงมูหมายเลข.....๕.....ทศ.๑๔๕.....องศา.....๕๘.....ลิปดา ระยะ.....๓๐๒.๑๑๖.....เมตร

จากหมายเลข.....๕.....ถึงหมายเลข.....๖.....ทิศ.๒๓๐.....องศา.....ทิศทาง.....ระยะ.....๓๖๔.๕๘๕.....เมตร

[illegible]